

Утверждаю: директор ГКУ КО «Еленское
лесничество» _____ Фомкин С.А.
« 23 » 06 2021 года



Субъект Российской Федерации Калужская область
Лесной район Хвойно-широколиственных (смешанных) лесов европейской части
Лесничество ГКУ КО «Еленское лесничество» Участковое лесничество Хвастовичское

ПРОЕКТ
искусственного лесовосстановления
№ 6 / весна 2021 год

1. № квартала 115 № выдела 5
2. Площадь лесного участка, га 1,30 га
3. Целевое назначение лесов Эксплуатационные леса
4. Категория участка лесовосстановления вырубка 2019 год
вырубка, гарь, прогалина, иная (год, месяц)
5. Лесорастительные условия лесного участка:
 - 5.1. Рельеф равнинный
 - 5.2. Почва влажные сложные субори, сурamenti С3
тип, механический состав, влажность
 - 5.3. Поврежденность почвы участка (степень) средняя
слабая, средняя, сильная
 - 5.4. Зараженность почвы вредителями, вид, шт./га не выявлялось
 - 5.5. Группа типов леса, тип лесорастительных условий Березняк –сложный ;Березняк-липово-снытьевый
6. Исходный породный состав участка лесовосстановления 4Б2С2ОС2Д
7. Количество пней, до 300 шт./га 7.1. Средняя высота пней, см _____
7.2. Средний диаметр пней, см 36 см
8. Состояние очистки от порубочных остатков и валежника (захламенность) слабая
отсутствует, слабая, средняя, сильная
9. Категория доступности для техники а – доступно без расчистки и корчевки пней
а, б, в, г*
10. Проектируемый способ лесовосстановления искусственное
11. Главная порода Ель обыкновенная
12. Характеристика сохраненного подроста главных пород: - 11.1 Количество подроста по категориям крупности тыс.шт./га _____ (мелкий, средний, крупный) 11.2 Количество подроста в пересчете на крупный, тыс.шт./га _____ в т.ч. по породам _____ 11.3 Жизнеспособность подроста _____ (жизнеспособный, нежизнеспособный) 11.4 Категория густоты _____ (редкий, средний, густой) 11.5 Средняя высота подроста, м _____
11.6 Средний возраст подроста, лет _____ 11.7 Встречаемость подроста, % _____
11.8 Распределение по площади _____ (равномерное, неравномерно, групповое)
12. Характеристика возобновления сопутствующих древесных пород, кустарника: порода _____ количество, шт./га _____ средняя высота, м _____
13. Характеристика возобновления нежелательных (малоценных) пород: порода _____ количество, шт./га _____ средняя высота, м _____
14. **Обоснование проектируемого способа лесовосстановления:**
 - 14.1. Способ лесовосстановления проектируется в соответствии с таблицей 2 приложения к _____

* а - доступно без расчистки и корчевки пней, б- узкополосная расчистка без корчевки пней, понижение пней; в- узкополосная расчистка с корчевкой пней диаметром до 24 см, г- широкополосная расчистка с корчевкой всех пней на полосах.

«Правилами лесовосстановления» утвержденным приказом Министерства природных ресурсов и экологии Российской Федерации от 25 марта 2019 г. №188

14.2 Расчистка участка – полосная без корчевки пней, трактором МТЗ - 82

15. **Технология искусственного лесовосстановления:**

15.1. Метод создания посадка под меч Колесова, апрель-май 2021 год (посадка/ посев (месяц, год))

15.2. Сроки проведения работ весна, апрель - май 2021 год

15.3. Подготовка почвы: трактором МТЗ-82 с плугом ПКЛ-70, бороздами, глубина 18 см (полосами, бороздами, площадками, иное) расстояния между центрами рядов посадочных, посевных мест 3,5 м, с севера на юг срок подготовки почвы осень 2020 г. месяц, год

15.4. Характеристика посадочного материала сеянцы ели 3-х лет, диаметр стволика у корневой шейки не менее 2,0 мм, высота стволика не менее 12 см.

вид, сеянцы, саженцы, возраст (лет), размеры стволика (высота, диаметр корневой шейки)

15.5. Схема размещения посадочных, посевных мест, расстояния между рядами 3,5 м, в рядах 0,60 м

15.6. Густота посадки, посева 4762 шт/га и на всю площадь по породам Ель обын. – 6191 шт.

15.7. Схема смешения пород Е-Е-Е-Е

15.8. Дополнение, %, при приживаемости 85% и менее дополнить до нормативной, по результатам инвентаризации 1-3х летних культур

15.9. Виды и способы ухода, их кратность:

1 год Агротехнический, 2 раза

2 год Агротехнический, 1 раз

3 год Агротехнический, 1 раз

4 год Агротехнический, 1 раз

5 год Лесоводственный, 1 раз

далее по необходимости

16. Противопожарные мероприятия устройство минерализованной полосы по периметру участка

17. Намечаемый год перевода культур в покрытые лесом земли 2027 год

18. Требования к молоднякам, площади которых подлежат отнесению к землям, на которых расположены леса, для признания работ по лесовосстановлению законченными: возраст не менее 7 лет, количество деревьев главных пород не менее 2,0 тыс. шт. на 1 га, средняя высота деревьев главных пород не менее 1,0 м

19.К Проекту прилагаются:

1.Чертеж (схема) участка

Проект разработал:

уч.лесничий Хвастовиского участкового лесничества Кольцова А.В

Ф.И.О

подпись

дата

А.В. Кольцова 23.06.2020г.

Проект проверил:

Инженер л/в Макаркина И.В.

должность

Ф.И.О.

И.В. Макаркина
подпись

23.06.2020г.
дата

Проект согласован с внесением следующих замечаний _____

Зам. директора Никулкин Е.А.

Ф.И.О.

подпись

дата

Е.А. Никулкин 23.06.2020г.

СХЕМА УЧАСТКА

Лесничество Еленское

Участковое лесничество Хвастовичское

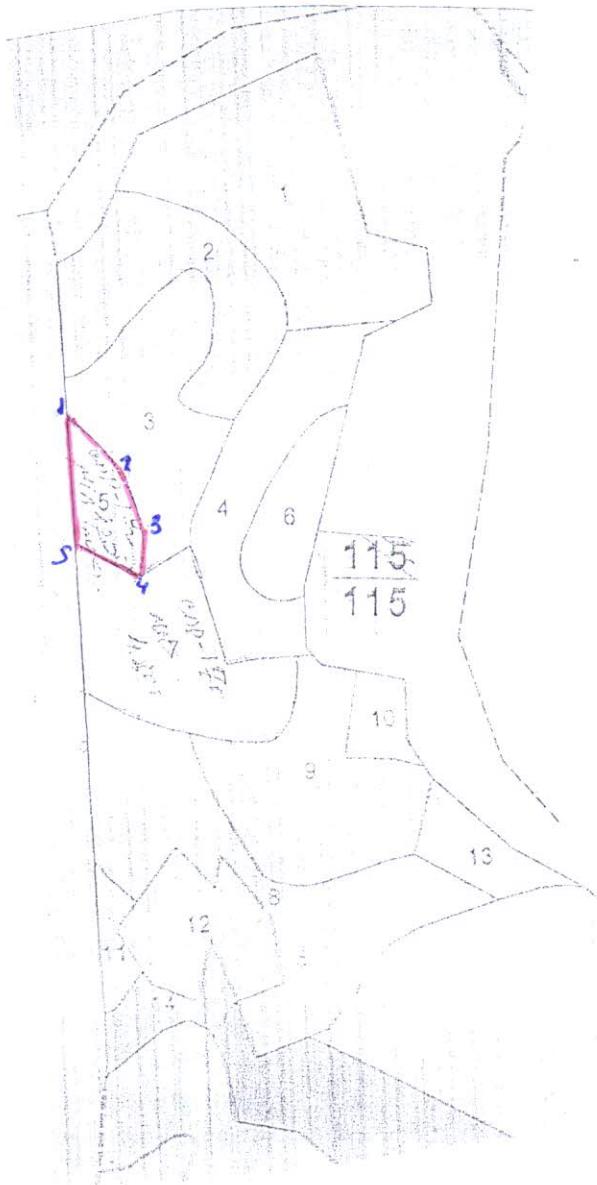
Урочище (при наличии)

Номер(а) лесного квартала 115

Номер(а) лесного выдела 5

Площадь 1,30 га

Масштаб 1:10000



1-2108:42100 м
2-3108:18-80 м
3-4103:9-60 м
4-503:60 100 м
5-103:5° 160

уч.лесничий Хвастовичского участкового лесничества Кольцова А.В